

Montageanleitung für Raffrollo – Montage an Wand, Decke oder Fensterflügel

Montageinfos

In der Lieferung enthalten:



X →

≤900 mm

2

901 - 1500 mm

3

1501 - 2000 mm

4

2001 - 2500 mm

5

2501 - 3000 mm

6

Nötiges Werkzeug:



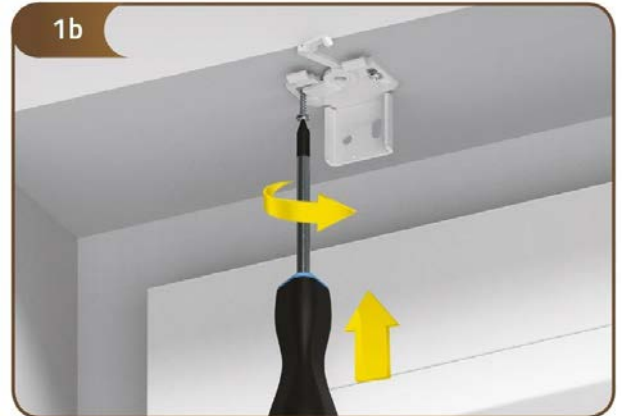
Montage



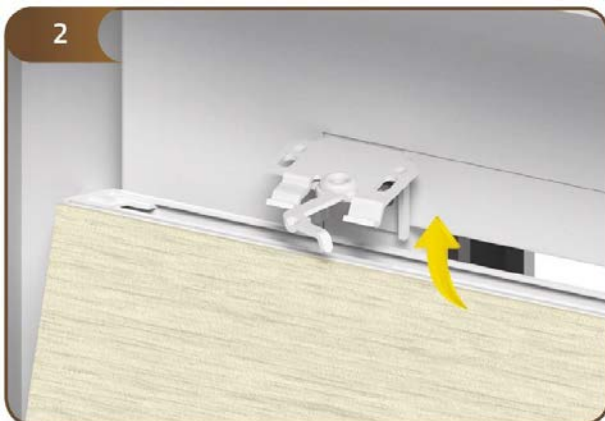
1a) Montage am Fensterflügel oder Wand:



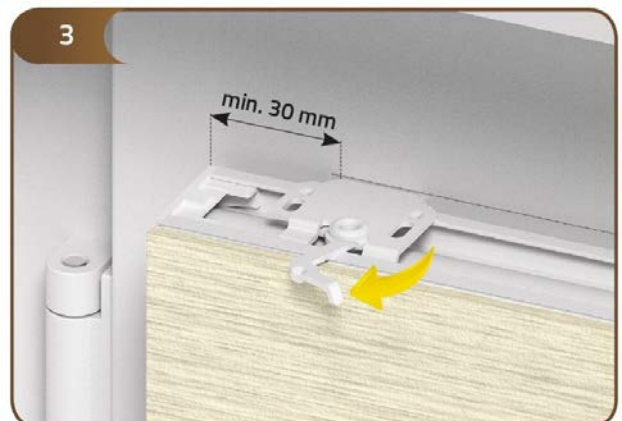
1b) Montage an der Decke:



2) Schiene einhängen:



3) Spannhebel umlegen:



Kindersicherheit

Kindersicherheit:

Dieses Thema hat bei Livoneo.de allerhöchste Priorität! Daher wird Ihr Raffrollo grundsätzlich mit einem Abreißsystem "Fly Wheel" ausgestattet.



Operativer Mechanismus

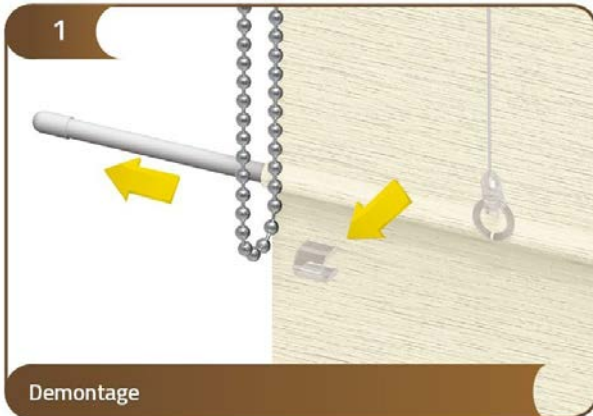
Der Steuermechanismus "Fly Wheel" wurde mit dem Gedanken an die Sicherheit von Kindern entwickelt. Wenn der Zug an der Kette zu stark wird, löst sich der Mechanismus vom Rest der Anlage. Dieses System zum mehrmaligen Gebrauch erfüllt internationale Sicherheitsstandards. Der Mechanismus "Fly Wheel" wurde vom Bureau Veritas (weltweiter Leader in TIC Branche) verifiziert.

Produktspezifikation

Material: PVC

Demontage

1) Klemmen entfernen, Querstab rausziehen:



2) Führungsseile lösen:



3) Stoff am Klettband lösen:



Sie haben Fragen zum Produkt Raffrollo oder der Montage? Unser Kundenservice-Team steht Ihnen unter mail@livoneo.de zur Verfügung!

Raffrollos sind eine funktionale und optisch sehr ansprechende Fensterdekoration! Die optisch ansprechende Raffung verschafft der Fensterdeko ein modernes und außergewöhnliches Flair. Unsere große und abwechslungsreiche [Auswahl an Raffrollo-Stoffen](#) überzeugt mit effizienter Funktionalität sowie einer angenehmen, leichten Bedienung.